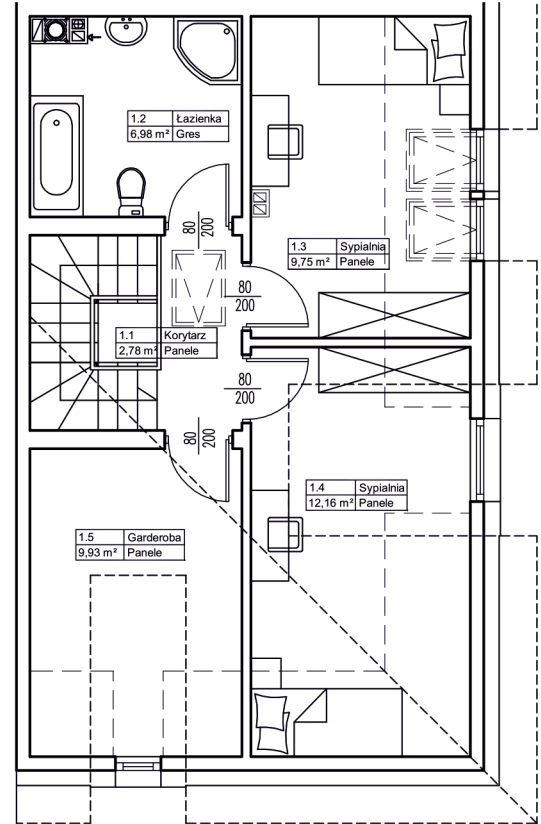
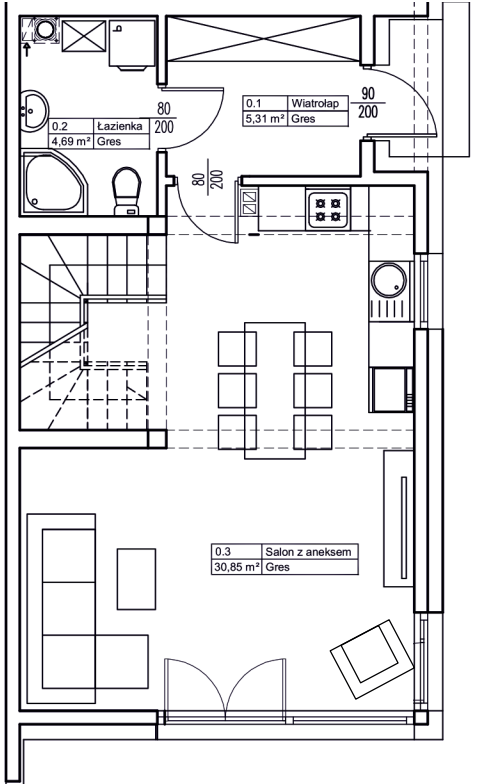


Lokal nr. 2

82,45 m²

1dz8/71



ZESTAWIENIE POWIERZCHNI:

Parter

0.1 Wiatrołap	5,31 m ²
0.2 Łazienka	4,69 m ²
0.3 Salon z aneksem	30,85 m ²

RAZEM: 40,85 m²

Piętro

1.1 Korytarz	2,78 m ²
1.2 Łazienka	6,98 m ²
1.3 Sypialnia	9,75 m ²
1.4 Sypialnia	12,16 m ²
1.5 Garderoba	9,93 m ²

RAZEM: 41,60 m²

