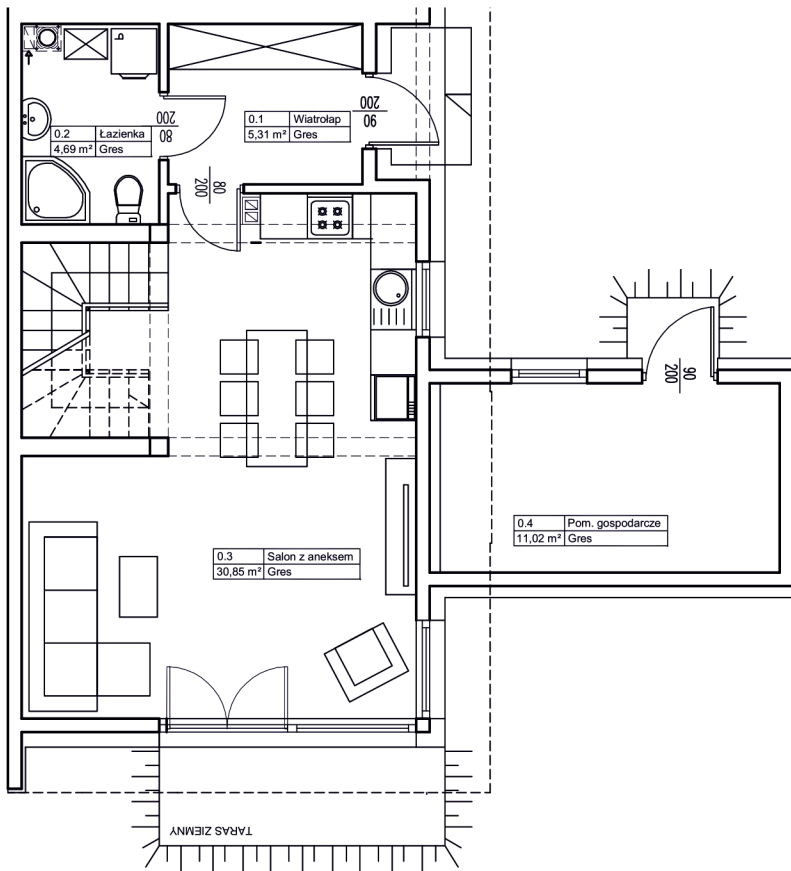


Lokal nr. 6

93,47 m²

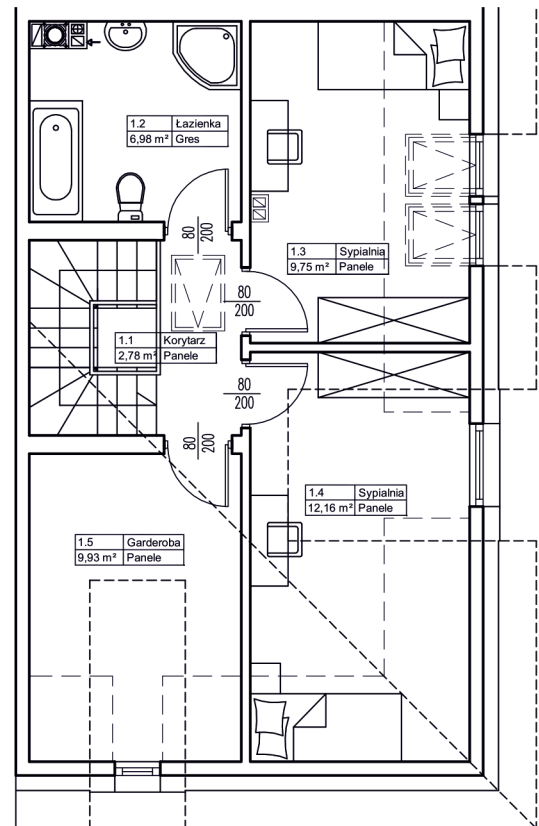
1dz8/69



ZESTAWIENIE POWIERZCHNI:

Parter

0.1 Wiatrolap	5,31 m ²
0.2 Łazienka	4,69 m ²
0.3 Salon z aneksem	30,85 m ²
0.4 Pom. gospodarcze	11,02 m ²
RAZEM:	51,87 m²



Piętro

1.1 Korytarz	2,78 m ²
1.2 Łazienka	6,98 m ²
1.3 Sypialnia	9,75 m ²
1.4 Sypialnia	12,16 m ²
1.5 Garderoba	9,93 m ²
RAZEM:	41,60 m²

